

GÖLZ®



Fugenschneider

www.goelz.de

**Kleine und mittlere Fugenschneider
für Reparatur- und Schneidarbeiten
im Bau-Haupt- und Nebengewerbe**



Die Alternative zum Benzintrennschleifer mit Wagen!
Kompakter - Leichter - Leiser - Standfester
Für Nass- und Trockenschnitt

6,5 PS Honda Benzinmotor
Blatt-Ø 350 mm
120 mm Schnitttiefe

- Anti-Vibrations Handgriffe, höhenverstellbar für ergonomisches Arbeiten
- Stufenlose Absenkung mittels Handrad
- Schnitttiefenanzeiger
- Schnitt-Richtungsanzeiger für akkuraten Schnitt
- Feststellbremse
- Transportbügel
- 25 Liter Wassertank mit großer Füllöffnung
- Große Hinterräder für mehr Bodenfreiheit
- Poly-V Riemen: langlebig, bessere Kraftübertragung



Feststellbremse



Höhenverstellbarer Griff mit AV-Modul



Arretierung der Schnitttiefe

Technische Daten	GÖLZ FS125
Schnitttiefe	120 mm
Sägeblatt-Ø (max.)	350 mm
Sägeblatt Aufnahme	25,4 mm
Wassertank	25 Liter
Antriebsmotor	Honda GX200
Motorleistung (brutto – netto)	6,5 PS / 4,8 kW (5,5 PS / 4,1 kW)
Drehzahl Schneidwelle	2.730 min ⁻¹
Vorschub	Manuell
Schnitttiefeneinstellung	Stufenlos per Handrad
Kraftübertragung	Poly-V Riemen
Vibration	4,5 m/s ²
Abmessungen (LxBxH)	650 x 450 x 1.000 mm
Gewicht	77 kg
Bestellnummer	0282 125 6000



Motorstop



Schnitttiefenanzeige



Transportbügel



Steckbarer Wassertank, einfach zu befüllen



Absenkung über Handrad

Zubehör

passende Diamanttrennscheiben für Asphalt und Beton finden Sie in unserem Diamantwerkzeug-Katalog

Solide Bodensäge mit AV- Handgriffen und Absenkung über Handrad!

Kompakt - Robust - Baustellengerecht



13 PS Honda Benzinmotor

Blatt-Ø 450 mm

165 mm Schnitttiefe

- Anti-Vibrations Handgriffe, höhenverstellbar für ergonomisches Arbeiten
- Stufenlose Absenkung mittels Handrad
- Schnitttiefenanzeiger
- Schnitt-Richtungsanzeiger für akkuraten Schnitt
- Feststellbremse
- Transportbügel
- 25 Liter Wassertank mit großer Füllöffnung
- Große Hinterräder für mehr Bodenfreiheit
- Poly-V Riemen: langlebig, bessere Kraftübertragung



Feststellbremse



Höhenverstellbarer Griff für ergonomisches Arbeiten



Arretierung der Schnitttiefe

Technische Daten	GÖLZ FS175
Schnitttiefe	165 mm
Sägeblatt-Ø (max.)	450 mm
Sägeblatt Aufnahme	25,4 mm
Wassertank	25 Liter
Antriebsmotor	Honda GX390
Motorleistung (brutto – netto)	13 PS / 9,5 kW (11,8 PS / 8,7 kW)
Drehzahl Schneidwelle	2.300 min ⁻¹
Vorschub	Manuell
Schnitttiefeneinstellung	Stufenlos per Handrad
Kraftübertragung	Poly-V Riemen
Vibration	4,5 m/s ²
Abmessungen (LxBxH)	1.220 x 491 x 1.160 mm
Gewicht	110 kg
Bestellnummer	0282 175 6000



Motorstop



Schnitttiefenanzeige



Transportbügel



Steckbarer Wassertank, einfach zu befüllen



Absenkung über Handrad

Zubehör

passende Diamanttrennscheiben für Asphalt und Beton finden Sie in unserem Diamantwerkzeug-Katalog

**Maximale Bedienerfreundlichkeit durch AV-Handgriffe und Absenkung über Fusspedal!
Kompakt - Robust - Baustellengerecht**



**Benzin-, Diesel oder Elektromotor
Blatt-Ø 500 mm
190 mm Schnitttiefe**

- Anti-Vibrations System, höhenverstellbarer Handgriff
- Stufenlose Schnitttiefeinstellung mittels Gasdruckfeder und Fusspedal
- Schnitttiefeanzeige
- Schnitt-Richtungsanzeiger für akkuraten Schnitt
- Feststellbremse für sicheres Abstellen
- Schutzbügel mit integrierter Kranöse
- 25 Liter Wassertank mit großer Füllöffnung
- Große Räder für mehr Bodenfreiheit
- Robuster Keilriemenantrieb
- Wartungsfreundliche Konstruktion

Wahlweise: Honda 13 PS oder Yanmar 10 PS Dieselmotor oder 400 V, 5,5 kW Elektromotor

Technische Daten	GÖLZ FS170
Schnitttiefe	190 mm
Sägeblatt-Ø (max.)	500 mm
Sägeblatt Aufnahme	25,4 mm
Wassertank	25 Liter
Antriebsmotor	Honda GX390
Motorleistung (brutto – netto)	13 PS / 9,5 kW (11,8 PS / 8,7 kW)
Drehzahl Schneidwelle	2.300 min ⁻¹
Vorschub	Manuell
Schnitttiefeinstellung	Stufenlos über Fußpedal und Gasdruckfeder
Kraftübertragung	Keilriemensatz
Vibration	4,5 m/s ²
Abmessungen (LxBxH)	1.210 x 630 x 1.165 mm
Gewicht	120 kg
Bestellnummer	0282 170 1000



Steckbarer Wassertank, 25 Liter



Absenkung über Fusspedal



Schnitttiefeanzeige



Baustellengerechte Räder



Feststellbremse



Höhenverstellbarer Vorschubbügel

Details zu FS170 mit Diesel- oder E-Motor, siehe Preisliste

Zubehör

passende Diamanttrennscheiben für Asphalt und Beton finden Sie in unserem Diamantwerkzeug-Katalog

Robuster Fugenschneider mit Sägeblatt Absenkung über Schwenkarm für vielfältige Einsatzzwecke im Baugewerbe!



13 PS Honda Benzinmotor
Blatt-Ø 450 mm
170 mm Schnitttiefe

- Höhenverstellbare Handgriffe für ergonomisches Arbeiten
- Stufenlose Absenkung über Handkurbel und Schwenkarm
- Schnitttiefenanzeiger
- Schnitt-Richtungsanzeiger für akkuraten Schnitt
- Feststellbremse für sicheres Abstellen
- Transportbügel
- 30 Liter Wassertank mit großer Füllöffnung
- Große Hinterräder für mehr Bodenfreiheit
- Optimale Gewichtsverteilung
- Wasserzuführung durch die Schneidwelle



Baustellengerechte Räder



Feststellbremse

Technische Daten	GÖLZ FS17
Schnitttiefe	170 mm
Sägeblatt-Ø (max.)	450 mm
Sägeblatt Aufnahme	25,4 mm
Wassertank	30 Liter
Antriebsmotor	Honda GX390
Motorleistung (brutto – netto)	13 PS / 9,5 kW (11,8 PS / 8,7 kW)
Drehzahl Schneidwelle	2.300 min ⁻¹
Vorschub	Manuell
Schnitttiefeneinstellung	Stufenlos mittels Handkurbel
Kraftübertragung	Keilriemensatz
Abmessungen (L x B x H)	1.025 x 572 x 1.060 mm
Gewicht	112 kg
Bestellnummer	0282 017 1000



Kontrollierter Schnittverlauf durch Richtungsanzeiger



Wasserzuführung durch die Schneidwelle



Großer 30 Liter Wassertank



Höhenverstellbarer Vorschubbügel



Absenkung über Handkurbel

Zubehör

passende Diamanttrennscheiben für Asphalt und Beton finden Sie in unserem Diamantwerkzeug-Katalog

Selbstfahrende Fugenschneider mit Benzin- oder Dieselmotor für den Einsatz im Straßen- und Rohrleitungsbau



Robuster Fugenschneider mit elektrischem Vorschub für vielfältige Schneidarbeiten im Straßenbau!



13 PS Honda Benzinmotor
Blatt-Ø 500 mm
190 mm Schnitttiefe

- Elektro-Start, Batterie, Lichtmaschine
- Stufenlose Absenkung über Handkurbel
- Schnitttiefenanzeiger
- Schnitt-Richtungsanzeiger für akkuraten Schnitt
- Stufenlos regelbarer Elektrovorschub
- Fahrtrieb zusätzlich freischaltbar
- Kranöse
- 25 Liter Wassertank mit großer Füllöffnung
- Große Hinterräder für mehr Bodenfreiheit

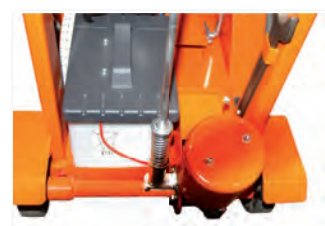
Technische Daten	GÖLZ FS190
Schnitttiefe	190 mm
Sägeblatt-Ø (max.)	500 mm
Sägeblatt Aufnahme	25,4 mm
Wassertank	25 Liter
Antriebsmotor	Honda GX390
Motorleistung (brutto – netto)	13 PS / 9,5 kW (11,8 PS / 8,7 kW)
Drehzahl Schneidwelle	2.100 min ⁻¹
Vorschub	Elektrisch
Schnitttiefeneinstellung	Stufenlos mittels Handkurbel
Abmessungen (LxBxH)	1.200 x 630 x 1.010 mm
Gewicht	137 kg
Bestellnummer	0282 190 1000



Elektrostart + Steuerpult für Vorschubgetriebe



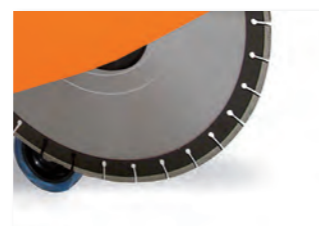
Steckbarer 25 Liter Wassertank



Zuschaltbarer Fahrtrieb



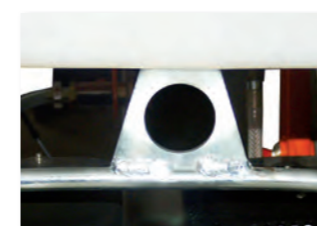
Baustellengerechte Räder



Sägeblattdurchmesser 500 mm (Schnitttiefe 190 mm)



Kontrollierter Schnittverlauf durch Richtungsanzeiger



Kranöse

Zubehör

passende Diamanttrennscheiben für Asphalt und Beton finden Sie in unserem Diamantwerkzeug-Katalog

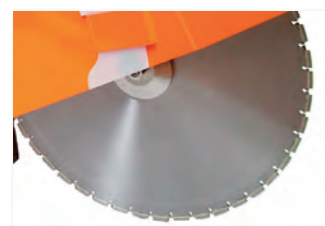
Kraftvoller Fugenschneider mit Benzin- oder Dieselmotor für den Einsatz im Straßen- und Rohrleitungsbau!



**25PS Honda-Benzin /
20PS Hatz-Diesel Motor
Blatt-Ø 800 mm
310 mm Schnitttiefe**

- Höhenverstellbare Handgriffe für ergonomisches Arbeiten
- Bedienerfreundlich durch übersichtlich angeordnete Bedienelemente
- Stufenlose Absenkung
- Schnitttiefeanzeige am Bedienpult
- Schnellaushub per Knopfdruck über Elektrohydraulik
- Automatische Keilriemenspannung
- Elektrische, selbstansaugende Wasserpumpe
- Rechts-/Linksschnitt
- Schutzhaube klappbar, dadurch kann bis gegen eine Kante geschnitten werden
- Elektrischer Vorschub / separat schaltbar / ohne mitlaufendes Sägeblatt verfahrbar (EN 13862)
- Kranöse
- Ausbalanciertes Fahrwerk mit großen Rädern, dadurch leichte Handhabung auf der Baustelle

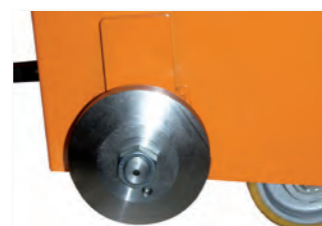
Technische Daten	GÖLZ FS250B	GÖLZ FS250D
Schnitttiefe		310 mm
Sägeblatt-Ø (max.)		800 mm
Sägeblatt Aufnahme		25,4 mm
Wassertank		Nein
Antriebsmotor	Honda GX690	Hatz 2G40
Motorleistung (brutto – netto)	25 PS / 18,5 kW (22 PS / 16,5 kW)	20 PS / 14,7 kW
Drehzahl Schneidwelle	1.600 min ⁻¹	1.450 min ⁻¹
Vorschub		Elektrohydraulisch
Sägeblatt Aushub		Elektrohydraulisch
Schnitttiefeinstellung		Stufenlos
Keilriemenspannung		Automatisch
Abmessungen (LxBxH)		1.340 x 880 x 1.040 mm
Gewicht	285 kg	346 kg
Bestellnummer	0282 250 4506	0282 250 4510



Sägeblattdurchmesser bis 800 mm (Schnitttiefe 310 mm)



Klappbare Schutzhaube



Links- & Rechtsschnitt



Selbstansaugende Wasserpumpe



Übersichtliches Bedienpult mit Schnitttiefeanzeige

Zubehör

passende Diamanttrennscheiben für Asphalt und Beton finden Sie in unserem Diamantwerkzeug-Katalog

**Elektro-Fugenschneider für den
professionellen Anwender und
Schnittiefen bis 400 mm**



**Kleiner kraftvoller Elektro - Fugenschneider.
Perfekt geeignet für den Einsatz im Innenbereich.**



**3 kW Drehstrommotor
Blatt-Ø 350 mm
120 mm Schnitttiefe**

- Anti-Vibrations Handgriffe, höhenverstellbar für ergonomisches Arbeiten
- Stufenlose Absenkung mittels Handrad
- Schnitttiefenanzeiger
- Schnitt-Richtungsanzeiger für akkuraten Schnitt
- Feststellbremse
- Große Hinterräder für mehr Bodenfreiheit
- Externer Wasseranschluss

Technische Daten	GÖLZ FS125E
Schnitttiefe	120 mm
Sägeblatt-Ø (max.)	350 mm
Sägeblatt Aufnahme	25,4 mm
Wassertank	Nein
Antriebsmotor	Drehstrom
Motorleistung	400 V; 3 kW; 50-60 Hz
Drehzahl Schneidwelle	2.880 min ⁻¹
Vorschub	Manuell
Schnitttiefeneinstellung	Stufenlos per Handrad
Kraftübertragung	3 Keilriemen
Abmessungen (L x B x H)	650 x 450 x 1.000 mm
Gewicht	85 kg
Bestellnummer	0282 125 6300



Feststellbremse



Höhenverstellbarer Griff mit AV-Modul



Elektromotor



Schnitttiefenanzeige



Schalter - Stecker - Kombination



Absenkung über Handrad



Arretierung der Schnitttiefe

Zubehör

passende Diamanttrennscheiben für Asphalt und Beton finden Sie in unserem Diamantwerkzeug-Katalog

**Kompakter Elektro-Fugenschneider für Schneid-
arbeiten in geschlossenen Räumen mit Sägeblatt-
absenkung über Schwenkarm.**

**4 kW Drehstrommotor
Blatt-Ø 600 mm
230 mm Schnitttiefe**

- Höhenverstellbare Handgriffe für ergonomisches Arbeiten
- Stufenlose Absenkung über Handkurbel und Schwenkarm
- Schnitttiefenanzeiger
- Schnitt-Richtungsanzeiger für akkuraten Schnitt
- Feststellbremse für sicheres Abstellen
- Transportbügel
- Große Hinterräder für mehr Bodenfreiheit
- Optimale Gewichtsverteilung
- Wasserzuführung durch die Schneidwelle



Baustellengerechte Räder



Feststellbremse

Technische Daten	GÖLZ FS23E
Schnitttiefe	230 mm
Sägeblatt-Ø (max.)	600 mm
Sägeblatt Aufnahme	25,4 mm
Wassertank	Nein
Antriebsmotor	Drehstrom
Motorleistung	400V; 4kW; 50 Hz
Drehzahl Schneidwelle	1.360 min ⁻¹
Vorschub	Manuell
Schnitttiefeneinstellung	Stufenlos mittels Handkurbel
Kraftübertragung	Keilriemensatz
Abmessungen (L x B x H)	1.070 x 530 x 890 mm
Gewicht	108 kg
Bestellnummer	0282 023 1000



Kontrollierter Schnittverlauf durch Richtungsanzeiger



Wasserzuführung durch die Schneidwelle



Elektromotor



Höhenverstellbarer Vorschubbügel



Absenkung über Handkurbel

Zubehör

passende Diamanttrennscheiben für Asphalt und Beton finden Sie in unserem Diamantwerkzeug-Katalog

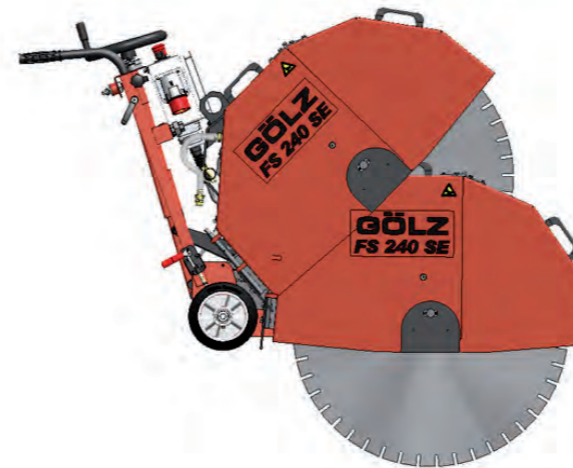
Zerlegbarer Elektrofugenschneider auch für den Transport über Treppen oder Dachluken geeignet!



7,5 kW Drehstrommotor
Blatt-Ø 800 mm
330 mm Schnitttiefe

- Kompakte Bauweise, zerlegbar
- Höhenverstellbare Handgriffe für ergonomisches Arbeiten
- Stufenlose Absenkung des Sägeblatts
- Einsetzbar für Deckendurchbrüche und Trennschnitte in Beton und Stahlbeton
- Motor abnehmbar mit Schnelltrennsystem
- Rechts-/Linksschnitt
- Schutzhaube klappbar, dadurch kann gegen eine Kante geschnitten werden
- Anschluss für externe Wasserversorgung
- Not-Aus-Schalter
- Feststellbremse

Technische Daten	GÖLZ FS240SE
Schnitttiefe	330 mm
Sägeblatt-Ø (max.)	800 mm
Sägeblatt Aufnahme	25,4 mm
Wassertank	Nein
Antriebsmotor	Drehstrom
Motorleistung	400 V; 7,5 kW; 16 A
Drehzahl Schneidwelle	1.500 min ⁻¹
Vorschub	Manuell
Schnitttiefeinstellung	Stufenlos
Kraftübertragung	Poly V-Riemen
Abmessungen (L x B x H)	1.300 x 720 x 950 mm
Gewicht	190 kg
Bestellnummer	0282 241 1010



Konstante Höhe der Arbeitsposition (Handgriffe) beim Absenken / Ausheben des Sägeblattes durch innovative Chassis-Geometrie



Motor abnehmbar über Schnelltrennsystem



Höhenverstellbare Handgriffe



Steckbarer Blattschutz

Zubehör

passende Diamanttrennscheiben für Asphalt und Beton finden Sie in unserem Diamantwerkzeug-Katalog

Zubehör	Bestellnummer
Schutzhaube für den Einsatz im Randbereich bis 5 mm Wandabstand	auf Anfrage

Elektro-Fugenschneider mit elektrohydraulischem Vorschub für große Schnitttiefen im Innenbereich!

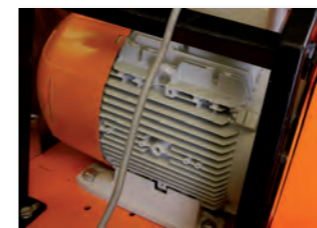


15 kW Drehstrommotor
Blatt-Ø 1000 mm
400 mm Schnitttiefe

- Höhenverstellbare Handgriffe für ergonomisches Arbeiten
- Stufenlose Absenkung
- Elektrischer Vorschub / separat schaltbar / ohne mitlaufendes Sägeblatt verfahrbar (EN 13862)
- Sägeblattschnellaushub
- Schutzhaube, steck- und klappbar
- Rechts-/Linksschnitt
- Elektrische, selbstansaugende Wasserpumpe
- Bedienerfreundlich durch übersichtlich angeordnete Bedienelemente
- Not-Aus-Schalter
- Kranöse

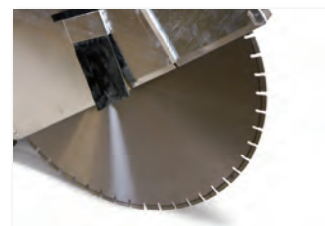


Klappbare Schutzhaube



Starker Elektromotor
15 kW

Technische Daten	GÖLZ FS40E
Schnitttiefe	400 mm
Sägeblatt-Ø (max.)	1000 mm
Sägeblatt Aufnahme	25,4 mm
Wassertank	Nein
Antriebsmotor	Drehstrom
Motorleistung	400 V; 15 kW; 32 A
Drehzahl Schneidwelle	930 min ⁻¹
Vorschub	Elektrohydraulisch
Schnitttiefeinstellung	Stufenlos, elektrohydraulisch
Keilriemenspannung	Halbautomatisch
Abmessungen (L x B x H)	1.150 x 800 x 1.210 mm
Gewicht	418 kg
Bestellnummer	0282 040 1000



Sägeblattdurchmesser bis
1000 mm (Schnitttiefe 400 mm)



Selbstansaugende
Wasserpumpe



Rechts- & Linksschnitt



Übersichtliches Bedienpult



Elektrischer Fahrtrieb /
Stufenlos einstellbar

Zubehör

passende Diamanttrennscheiben für Asphalt und Beton finden Sie in unserem Diamantwerkzeug-Katalog

Zubehör	Bestellnummer
LED-Arbeitsleuchte	0282 040 1005

Technische Daten	Kleine und mittlere Fugenschneider	
	GÖLZ FS125	GÖLZ FS175
Schnitttiefe	120 mm	165 mm
Sägeblatt-Ø (max.)	350 mm	450 mm
Sägeblatt Aufnahme	25,4 mm	25,4 mm
Wassertank	25 Liter	25 Liter
Antriebsmotor	Honda GX200	Honda GX390
Motorleistung (brutto – netto)	6,5 PS / 4,8 kW (5,5 PS / 4,1 kW)	13 PS / 9,5 kW (11,8 PS / 8,7 kW)
Drehzahl Schneidwelle	2.730 min ⁻¹	2.300 min ⁻¹
Vorschub	Manuell	Manuell
Schnitttiefeinstellung	Stufenlos per Handrad	Stufenlos per Handrad
Kraftübertragung	Poly-V Riemen	Poly-V Riemen
Vibration	4,5 m/s ²	4,5 m/s ²
Abmessungen (L x B x H)	650 x 450 x 1.000 mm	1.220 x 491 x 1.160 mm
Gewicht	77 kg	110 kg
Bestellnummer	0282 125 6000	0282 175 6000

Technische Daten	Selbstfahrende Fugenschneider		
	GÖLZ FS190	GÖLZ FS250B	GÖLZ FS250D
Schnitttiefe	190 mm	310 mm	
Sägeblatt-Ø (max.)	500 mm	800 mm	
Sägeblatt Aufnahme	25,4 mm	25,4 mm	
Wassertank	25 Liter	Nein	
Antriebsmotor	Honda GX390	Honda GX690	Hatz 2G40
Motorleistung (brutto – netto)	13 PS / 9,5 kW (11,8 PS / 8,7 kW)	25 PS / 18,5 kW (22 PS / 16,5 kW)	20 PS / 14,7 kW
Drehzahl Schneidwelle	2.100 min ⁻¹	1.600 min ⁻¹	1.450 min ⁻¹
Vorschub	Elektrisch	Elektrohydraulisch	
Sägeblatt Aushub	Stufenlos per Handkurbel	Elektrohydraulisch	
Schnitttiefeinstellung	Stufenlos mittels Handkurbel	Stufenlos	
Keilriemenspannung	Manuell	Automatisch	
Abmessungen (L x B x H)	1.200 x 630 x 1.010 mm	1.340 x 880 x 1.040 mm	
Gewicht	137 kg	285 kg	346 kg
Bestellnummer	0282 190 1000	0282 250 4506	0282 250 4510

Technische Daten	Kleine und mittlere Fugenschneider	
	GÖLZ FS170	GÖLZ FS17
Schnitttiefe	190 mm	170 mm
Sägeblatt-Ø (max.)	500 mm	450 mm
Sägeblatt Aufnahme	25,4 mm	25,4 mm
Wassertank	25 Liter	30 Liter
Antriebsmotor	Honda GX390	Honda GX390
Motorleistung (brutto – netto)	13 PS / 9,5 kW (11,8 PS / 8,7 kW)	13 PS / 9,5 kW (11,8 PS / 8,7 kW)
Drehzahl Schneidwelle	2.300 min ⁻¹	2.300 min ⁻¹
Vorschub	Manuell	Manuell
Schnitttiefeinstellung	Stufenlos über Fußpedal und Gasdruckfeder	Stufenlos mittels Handkurbel
Kraftübertragung	Keilriemensatz	Keilriemensatz
Vibration	4,5 m/s ²	
Abmessungen (L x B x H)	1.210 x 630 x 1.165 mm	1.025 x 572 x 1.060 mm
Gewicht	120 kg	112 kg
Bestellnummer	0282 170 1000	0282 017 1000

Technische Daten	Elektro- Fugenschneider			
	GÖLZ FS125E	GÖLZ FS23E	GÖLZ FS240SE	GÖLZ FS40E
Schnitttiefe	120 mm	230 mm	330 mm	400 mm
Sägeblatt-Ø (max.)	350 mm	600 mm	800 mm	1000 mm
Sägeblatt Aufnahme	25,4 mm	25,4 mm	25,4 mm	25,4 mm
Wassertank	Nein	Nein	Nein	Nein
Antriebsmotor	Drehstrom	Drehstrom	Drehstrom	Drehstrom
Motorleistung	400 V; 3 kW; 50-60 Hz	400V; 4kW; 50 Hz	400 V; 7,5 kW; 16 A	400 V; 15 kW; 32 A
Drehzahl Schneidwelle	2.880 min ⁻¹	1.360 min ⁻¹	1.500 min ⁻¹	930 min ⁻¹
Vorschub	Manuell	Manuell	Manuell	Elektrohydraulisch
Schnitttiefeinstellung	Stufenlos per Handrad	Stufenlos mittels Handkurbel	Stufenlos	Stufenlos, elektrohydraulisch
Kraftübertragung	3 Keilriemen	Keilriemensatz	Poly V-Riemen	
Keilriemenspannung	Manuell	Manuell	Manuell	Halbautomatisch
Abmessungen (L x B x H)	650 x 450 x 1.000 mm	1.070 x 530 x 890 mm	1.300 x 720 x 950 mm	1.150 x 800 x 1.210 mm
Gewicht	85 kg	108 kg	190 kg	418 kg
Bestellnummer	0282 125 6300	0282 023 1000	0282 241 1010	0282 040 1000



GÖLZ® - Gruppe

GÖLZ GmbH

Dommersbach 51 | 53940 Hellenthal

Telefon +49 2482 12-0 | Fax +49 2482 12-222

info@goelz.de | www.goelz.de

Österreich

Gölz Ges.m.b.H.

Samstr. 52 | A-5020 Salzburg

Telefon +43 662 438175 | Fax +43 662 430734

info@goelz.at | www.goelz.at



Ihr GÖLZ-Händler

